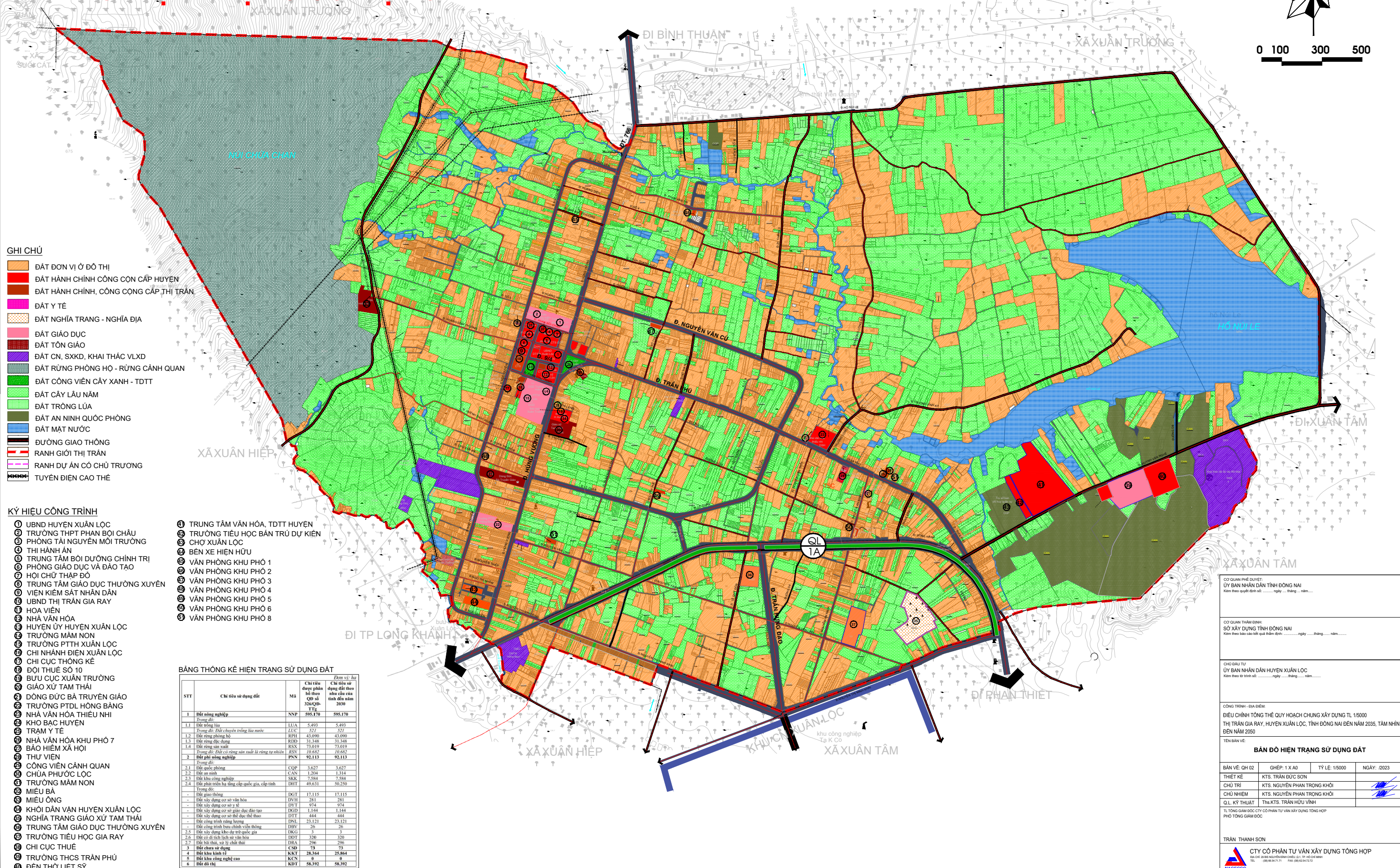
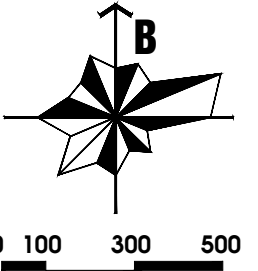


THỊ TRẤN GIA RAY, HUYỆN XUÂN LỘC, TỈNH ĐỒNG NAI ĐIỀU CHỈNH TỔNG THỂ QUY HOẠCH CHUNG XÂY DỰNG TỶ LỆ 1/ 5000 ĐẾN NĂM 2035, TẦM NHÌN ĐẾN NĂM 2050

BẢN ĐỒ HIỆN TRẠNG SỬ DỤNG ĐẤT



- GHI CHÚ**
- ĐẤT ĐƠN VỊ Ở ĐÔ THỊ
 - ĐẤT HÀNH CHÍNH CÔNG CỘNG CẤP HUYỆN
 - ĐẤT HÀNH CHÍNH, CÔNG CỘNG CẤP THỊ TRẤN
 - ĐẤT Y TẾ
 - ĐẤT NGHĨA TRANG - NGHĨA ĐỊA
 - ĐẤT GIÁO DỤC
 - ĐẤT TÔN GIÁO
 - ĐẤT CN, SXKD, KHAI THÁC VLXD
 - ĐẤT RỪNG PHÒNG HỘ - RỪNG CẢNH QUAN
 - ĐẤT CÔNG VIÊN CÂY XANH - TDDT
 - ĐẤT CÂY LÂU NĂM
 - ĐẤT TRỒNG LÚA
 - ĐẤT AN NINH QUỐC PHÒNG
 - ĐẤT MẶT NƯỚC
 - ĐƯỜNG GIAO THÔNG
 - RANH GIỚI THỊ TRẤN
 - RANH DỰ ÁN CHỦ TRƯỞNG
 - TUYẾN ĐIỆN CAO THẾ

- KÝ HIỆU CÔNG TRÌNH**
- ① UBND HUYỆN XUÂN LỘC
 - ② TRƯỜNG THPT PHAN BỘI CHÂU
 - ③ PHÒNG TÀI NGUYÊN MÔI TRƯỜNG
 - ④ THỊ HÀNH AN
 - ⑤ TRUNG TÂM BỒI DƯỠNG CHÍNH TRỊ
 - ⑥ PHÒNG GIÁO DỤC VÀ ĐÀO TẠO
 - ⑦ HỘI CHỮ THẬP ĐỎ
 - ⑧ TRUNG TÂM GIÁO DỤC THƯỜNG XUYÊN
 - ⑨ VIỆN KIỂM SÁT NHÂN DÂN
 - ⑩ UBND THỊ TRẤN GIA RAY
 - ⑪ HOA VIÊN
 - ⑫ NHÀ VĂN HÓA
 - ⑬ HUYỆN ỦY HUYỆN XUÂN LỘC
 - ⑭ TRƯỜNG MẦM NON
 - ⑮ TRƯỜNG PTTH XUÂN LỘC
 - ⑯ CHI NHÁNH ĐIỆN XUÂN LỘC
 - ⑰ CHI CỤC THỐNG KÊ
 - ⑱ ĐỘI THUẾ SỐ 10
 - ⑲ BỤI CỤC XUÂN TRƯỜNG
 - ⑳ GIÁO XỨ TÂM THÁI
 - ㉑ ĐỒNG ĐỨC BÀ TRUYỀN GIÁO
 - ㉒ TRƯỜNG PTDL HỒNG BANG
 - ㉓ NHÀ VĂN HÓA THIẾU NHI
 - ㉔ KHO BẠC HUYỆN
 - ㉕ TRẠM Y TẾ
 - ㉖ NHÀ VĂN HÓA KHU PHỐ 7
 - ㉗ BẢO HIỂM XÃ HỘI
 - ㉘ THƯ VIỆN
 - ㉙ CÔNG VIÊN CẢNH QUAN
 - ㉚ CHÙA PHƯỚC LỘC
 - ㉛ TRƯỜNG MẦM NON
 - ㉜ MIẾU BÀ
 - ㉝ MIẾU ÔNG
 - ㉞ KHỞI DẪN VĂN HUYỆN XUÂN LỘC
 - ㉟ NGHĨA TRANG GIÁO XỨ TÂM THÁI
 - ⓫ TRUNG TÂM GIÁO DỤC THƯỜNG XUYÊN
 - ⓬ TRƯỜNG TIỂU HỌC GIA RAY
 - ⓭ CHI CỤC THUẾ
 - ⓮ TRƯỜNG THCS TRẦN PHÚ
 - ⓯ ĐỀN THỜ LIỆT SỸ

BẢNG THÔNG KÊ HIỆN TRẠNG SỬ DỤNG ĐẤT

STT	Chỉ tiêu sử dụng đất	Mã	Đơn vị: ha	Chỉ tiêu được phân bổ theo QĐ số 326/QĐ-TTg	Chỉ tiêu sử dụng đất theo nhu cầu của tỉnh đến năm 2030
1	Đất nông nghiệp	NNP	595.170	595.170	
1.1	Đất trồng lúa	LUL	5.493	5.493	
1.2	Đất rừng phòng hộ	RPH	43.090	43.090	
1.3	Đất rừng đặc dụng	RXD	31.348	31.348	
1.4	Đất rừng sản xuất	RSS	75.019	75.019	
2	Đất phi nông nghiệp	PN	92.113	92.113	
2.1	Đất quốc phòng	CQP	3.627	3.627	
2.2	Đất an ninh	CAN	1.314	1.314	
2.3	Đất khu công nghiệp	SKK	7.584	7.584	
2.4	Đất phát triển hạ tầng cấp quốc gia, cấp tỉnh	DHT	49.631	50.250	
2.5	Đất giao thông	DGT	17.115	17.115	
2.6	Đất xây dựng cơ sở văn hóa	DVH	281	281	
2.7	Đất xây dựng cơ sở y tế	DYT	974	974	
2.8	Đất xây dựng cơ sở giáo dục đào tạo	DGD	1.144	1.144	
2.9	Đất xây dựng cơ sở thể dục thể thao	DTT	444	444	
2.10	Đất công trình nông nghiệp	DNI	23.121	23.121	
2.11	Đất công trình văn hóa	DVI	26	26	
2.12	Đất xây dựng kho dự trữ quốc gia	DKG	3	3	
2.13	Đất cơ sở dịch vụ văn hóa	DDT	320	320	
2.14	Đất nhà thờ, cơ sở tôn giáo	DTG	296	296	
2.15	Đất chưa sử dụng	CSD	73	73	
2.16	Đất khu kinh tế	BKT	28.364	28.364	
2.17	Đất khu công nghệ cao	KCN	0	0	
2.18	Đất đất đai	DDT	58.392	58.392	

CƠ QUAN PHÊ DUYỆT:
ỦY BAN NHÂN DÂN TỈNH ĐỒNG NAI
Kèm theo quyết định số: ngày tháng năm

CƠ QUAN THẨM ĐỊNH:
SỞ XÂY DỰNG TỈNH ĐỒNG NAI
Kèm theo báo cáo kết quả thẩm định số: ngày tháng năm

CHỦ ĐẦU TƯ:
ỦY BAN NHÂN DÂN HUYỆN XUÂN LỘC
Kèm theo tờ trình số: ngày tháng năm

CÔNG TRÌNH - ĐỊA ĐIỂM:
ĐIỀU CHỈNH TỔNG THỂ QUY HOẠCH CHUNG XÂY DỰNG TỶ LỆ 1/5000
THỊ TRẤN GIA RAY, HUYỆN XUÂN LỘC, TỈNH ĐỒNG NAI ĐẾN NĂM 2035, TẦM NHÌN ĐẾN NĂM 2050

TÊN BẢN VẼ:
BẢN ĐỒ HIỆN TRẠNG SỬ DỤNG ĐẤT

BẢN VẼ: QH 02 GHÉP: 1 X A0 TỶ LỆ: 1/5000 NGÀY: /2023

THIẾT KẾ: KTS. TRẦN ĐỨC SON

CHỦ TRÌ: KTS. NGUYỄN PHAN TRONG KHÔI

CHỦ NHIỆM: KTS. NGUYỄN PHAN TRONG KHÔI

QL. KỸ THUẬT: ThS.KTS. TRẦN HỮU VĨNH

TL TỔNG GIÁM ĐỐC: CTY CỔ PHẦN TƯ VẤN XÂY DỰNG TỔNG HỢP

PHÓ TỔNG GIÁM ĐỐC:

TRẦN THANH SON

CTY CỔ PHẦN TƯ VẤN XÂY DỰNG TỔNG HỢP
ĐỊA CHỈ: 01 NGUYỄN VĂN QUANG, P. 01, Q. 02, TP. HCM
TEL: (08) 86.54.71.71 FAX: (08) 64.54.73.72

TÊN CÔNG TRÌNH: ĐIỀU CHỈNH TỔNG THỂ QUY HOẠCH CHUNG XÂY DỰNG TỶ LỆ 1/5000 THỊ TRẤN GIA RAY ĐẾN NĂM 2035
TÊN BẢN VẼ: BẢN ĐỒ HIỆN TRẠNG SỬ DỤNG ĐẤT - B.V. QH 02